

Cele:

- ukazanie wartości wspólnoty jako miejsca budowania i umacniania relacji z Bogiem i ludźmi;
- kształtowanie umiejętności budowania przyjacielskich relacji.

Treści katechetyczne – wymagania szczegółowe:

WIEDZA

Uczeń:

- podaje źródła budowania prawdziwych relacji z Bogiem i ludźmi (przykazania miłości, Dekalog, uczynki miłosierdzia względem ciała i duszy);
- podaje przykłady zachowań i działań, umacniających prawidłowe relacje z Bogiem i ludźmi;
- wskazuje zagrożenia więzi z Bogiem i ludźmi.

UMIEJĘTNOŚCI

Uczeń:

- uzasadnia, dlaczego warto oprzeć swoje życie na Bogu;
- wyjaśnia, na czym polegają dobre relacje z Bogiem i ludźmi.

KSZTAŁTOWANE POSTAWY

Uczeń:

- wdraża w codziennym życiu prawo moralne zawarte w Piśmie Świętym;
- wyraża gotowość niesienia bezinteresownej pomocy;
- z szacunkiem odnosi się do Boga i bliźniego.



Metody: ćwiczenia aktywizujące, pogadanka, praca z tekstem, pokaz.

Formy pracy: zbiorowa, indywidualna, praca w grupach.

Środki dydaktyczne: Pismo Święte, karty pracy dla grup, puzzle, genially, tablica interaktywna.

Zapraszam do skorzystania z linku, na którym znajdują się proste pomoce, materiały uzupełniające do tej katechezy:

<https://view.genial.ly/5f2fdb523cbaaa0cf9740554/presentation-zalacznik-do-szczesliwi-razem-aby-trwac-w-bogu-i-jego-milosci>

(aby zobaczyć aktywne pola na slajdzie należy kliknąć w ikonę znajdującą się w prawym górnym rogu; wszystkie filmy można powiększyć na cały ekran)

1. Wprowadzenie

- Modlitwa na rozpoczęcie: Uczniowie proponują intencje, a następnie odmawiamy modlitwę: „Ojcze nasz” (*slajd 1*).
- Śpiew pieśni: „Stoję dziś” (*slajd 2*).
- Uczniowie układają puzzle.
- Katecheta dzieli klasę na 6 grup, następnie rozdaje puzzle – dla każdej grupy jeden komplet (*Załącznik 1A-F*). Czas na ułożenie puzzli wynosi 1,5 minuty (*slajd 3* – trzeba ustawić odliczanie czasu). *Ćwiczenie ma na celu wywołać reakcje uczniów, a zarazem ukazać relacje pomiędzy nimi. Dlatego przynajmniej 2 grupy powinny otrzymać niekompletne puzzle (brak 1 puzzla). Uczniowie z pewnością będą szukać brakującego elementu lub zgłaszać katechecie jego brak. Należy wtedy powiedzieć, że wszystko jest w porządku i przynaglić do pracy, „ponieważ jest mało czasu”. Dopiero po analizie oddajemy brakujący klocek. Po wykonaniu ćwiczenia nie składamy puzzli.*
- Uczniowie nadają tytuł obrazowi, który otrzymali.

Podsumowanie

Katecheta zadaje pytania każdej grupie:

1. Co przedstawia obraz, który uzyskaliście po ułożeniu puzzli? (*slajd 4*)
2. Jak przebiegała współpraca podczas wykonywanego zadania?
3. Czy wszyscy angażowali się w wykonanie zadania?
4. Jeśli były niesnaski, co było ich powodem?

- **Katecheta podsumowuje wypowiedzi uczniów:** Ćwiczenie, które wykonaliście wywołało niemało emocji. Z drugiej zaś strony zobaczyliście, kto wśród was był liderem, kto chętnie współpracował, a kto robił uniki. Każdy z nas jest inny, jedyny i to jest piękne! Ale każdy z nas żyje we wspólnocie: rodzinnej, szkolnej – klasowej, kościelnej, koleżeńskiej. Potrzebujemy siebie nawzajem, ponieważ przez tą inność, jedynność nawzajem siebie ubogacamy.

1. Rozwinięcie

Tematem dzisiejszej katechezy będą słowa: „**Szczęśliwi razem**” (katecheta zapisuje pierwszy człon tematu).

- **Odczytanie 1J 4,19–5,4** - uczniowie otwierają Pismo Święte na wskazanym fragmencie (*slajd 5*).
- **Analiza tekstu:**
 1. Do czego wzywa nas autor listu? (do miłości Boga i bliźniego)
 2. Kogo nazywa kłamcą? (tego, kto mówi „miłuję Boga”, a brata swego nienawidzi)
 3. Co jest sprawdzianem naszej wiary? (wierność przykazaniom)
 4. Na czym budujemy prawdziwe relacje z ludźmi? (na miłości Boga)
 5. Jakie znacie (już nie na podstawie przeczytanego fragmentu) wskazówki i rady pomagające rozwijać miłość do bliźniego, a zarazem budować prawidłowe relacje z nim? (uczynki miłosierdzia)

- **Katecheta dopowiada:**

Naszym podstawowym zadaniem jest kochać Pana Boga i drugiego człowieka. Jeśli kochasz Boga, pragniesz dostosować swoje życie do Jego woli i oczekiwań. Zwróćcie uwagę: Dekalog bardzo konkretnie odpowiada na pytania związane z tym, jak należy postępować, by nasze relacje z Panem Bogiem i ludźmi były prawidłowe. Natomiast uczynki miłosierdzia ukazują nasz chrześcijański obowiązek troski o innych.

Dlatego teraz uzupełnimy nasz temat katechezy dopisując: **„aby trwać w Bogu i Jego miłości”**.

- Praca z puzzlami

Każda grupa ma przed sobą obraz konkretnej wspólnoty:

- Wspólnota rodzinna (*Załącznik 1B*)
- Wspólnota koleżeńska / przyjacielska (*Załącznik 1A*)
- Wspólnota szkolna (*Załącznik 1E*)
- Wspólnota Kościoła (*Załącznik 1F*)
- Eucharystia / sakramenty – wspólnota człowieka z działającym Jezusem (*Załącznik 1C*)
- Modlitwa – wspólnota człowieka z Bogiem (*Załącznik 1D*)

Spróbujemy teraz wskazać działania, relacje, które tę wspólnotę budują i umacniają, oraz te, które ją niszczą. Czas na wykonanie zadania – maksymalnie 5 min (po zakończonej pracy sprzątnąmy puzzle – można wykorzystać slajd 3 do odliczania czasu).

Katecheta rozdaje każdej grupie kartę pracy (*Załącznik 2*), w miejsce kropek w nagłówku uczniowie wpisują nazwę wspólnoty, którą przedstawia obraz z ułożonych przez nich puzzli.

Przedstawiciele grup prezentują efekty pracy.

Katecheta rysuje na tablicy tabelkę, w której umieszcza wyniki pracy grup. W pierwszej kolumnie wypisuje działania i postawy związane z relacją z Bogiem, w drugiej działania i postawy związane z relacją z bliźnimi. (**UWAGA!** Nazwy kolumn, wpisujemy dopiero, gdy katecheta podsumuje wypowiedzi uczniów.)

MOJE RELACJE BUDUJĘ NA:

MIŁOŚCI BOGA	MIŁOŚCI BLIŻNIEGO
<ul style="list-style-type: none"> - osobista modlitwa - systematyczny udział w Eucharystii, sakramentach św. - czytanie Pisma Świętego i lektur o tematyce religijnej - przestrzeganie przykazań Bożych - udział w rekolekcjach, pielgrzymkach, nabożeństwach - działalność w grupach parafialnych: OAZA, ministranci, KSM, itp. 	<ul style="list-style-type: none"> - spełnianie uczynków miłosierdzia względem ciała i duszy - wrażliwość na potrzeby innych - odrzucenie uprzedzeń - empatia - szacunek - kultura słowa, itp.

- **Katecheta** podsumowuje wypowiedzi uczniów, a następnie nadaje tytuły odpowiednim kolumnom.
- **Katecheta:** Patrząc na wyniki naszej pracy dostrzegamy ważne wskazówki do budowania relacji z Panem Bogiem i ludźmi. Z pewnością w realizacji tego zadania pomoże nam wspólnota, z którą zwiążemy swoje życie. Połuchajmy świadectwa Doroty <https://youtu.be/A85PkXs5Z04> - (*slajd 6*).
- **Katecheta zadaje pytania:**
 1. Dzięki komu Dorota poznała wspólnotę, którą określiła najpierw jako „dziwną”? (dzięki siostrze, którą odwiedzała w Gdańsku, a która do tej wspólnoty należała)
 2. Jakie relacje budowały tę wspólnotę? (radość, życzliwość, przyjaźń, szacunek ...)
 3. Kogo przede wszystkim odkryła w tej wspólnocie Dorota? (Boga, który posłużył się innymi, aby się do niej zbliżyć – nawiązać głębszą relację)
 4. Co dzięki tej wspólnocie zyskała? (pogłębiła więź z Panem Bogiem; poznała nowych przyjaciół, z którymi może realizować swoje marzenia – wędrówki górskie, wspinaczka, lot na paralotni, wyjazdy, poczucie szczęścia, spełnienia...)

Uwaga! W miarę możliwości można pokazać również poniższe świadectwo.

- Uczący zwraca uwagę, że w życiu nie wszystko układa się po naszej myśli. Dotyczy to też wzajemnych relacji. Zdarza się, że pomimo dobrych postanowień, coś nam się nie uda i przeżywamy rozczarowanie (niezrozumienie, kłótnia, przeżycie zawodu w związku z jakąś osobą). Nie należy zrażać się trudnościami, trzeba umieć je dobrze przeżyć. Posłuchajmy świadectwa Pauliny <https://youtu.be/YaaKqPND9GO> - (slajd 7).
- Katecheta zadaje pytania:
 1. Jak Paulina rozumie bycie chrześcijaninem? (życie Bogiem i swoimi obowiązkami)
 2. Kim, według Pauliny, jest chrześcijanin? (to nie człowiek sukcesu, ale dobrze przeżytej porażki, która uczy pokory)
 3. Czego uczy nas postawa Pauliny? (by się nie zniechęcać pomimo różnych trudności, ale trwać przy Bogu)

2. Podsumowanie

• Notatka:

„Takie zaś mamy od Niego przykazanie, aby ten, kto miłuje Boga, miłował też i brata swego.” 1J 4, 21

Uczniowie przepisują z tablicy tabelkę podsumowującą pracę grup.

• ZADANIE APOSTOLSKIE:

Wybierz jeden uczynek miłosierdzia i spróbuj go zrealizować w ciągu tygodnia.

Modlitwa na zakończenie.

Uwaga! Katecheza może stać się wprowadzeniem do działu „Wychowanie do życia wspólnotowego”, zawartego w Podstawie Programowej Katechezy Kościoła Katolickiego w Polsce.



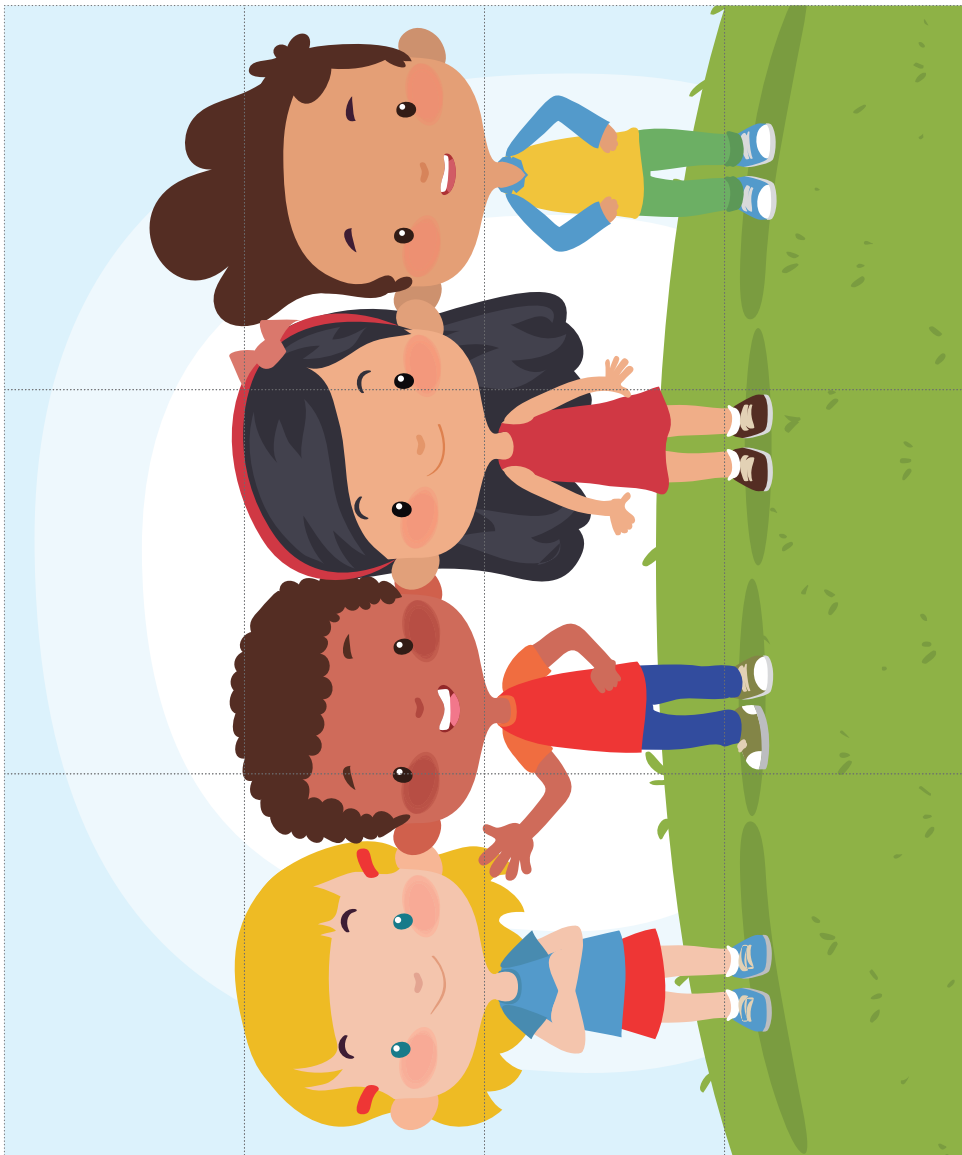
Załącznik 1A

Puzzle do wycięcia
i ułożenia przez grupy

III

Katecheza

katecheza dla uczniów starszych
klas szkoły podstawowej



Załącznik 1B

Puzzle do wycięcia
i ułożenia przez grupy

III

Katecheza

katecheza dla uczniów starszych
klas szkoły podstawowej



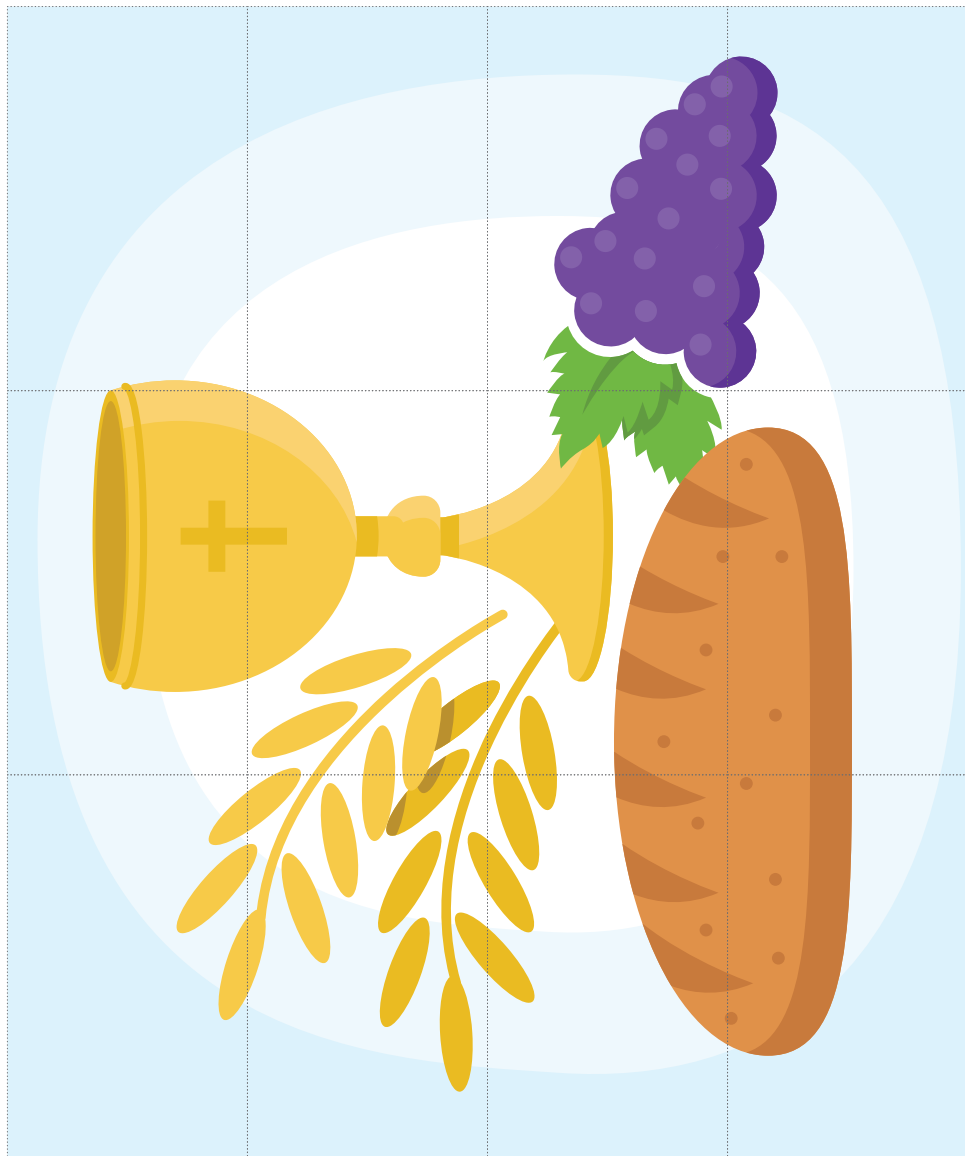
Załącznik 1C

Puzzle do wycięcia
i ułożenia przez grupy

III

Katecheza

katecheza dla uczniów starszych
klas szkoły podstawowej



Załącznik 1D

*Puzzle do wycięcia
i ułożenia przez grupy*

III

Katecheza

katecheza dla uczniów starszych
klas szkoły podstawowej



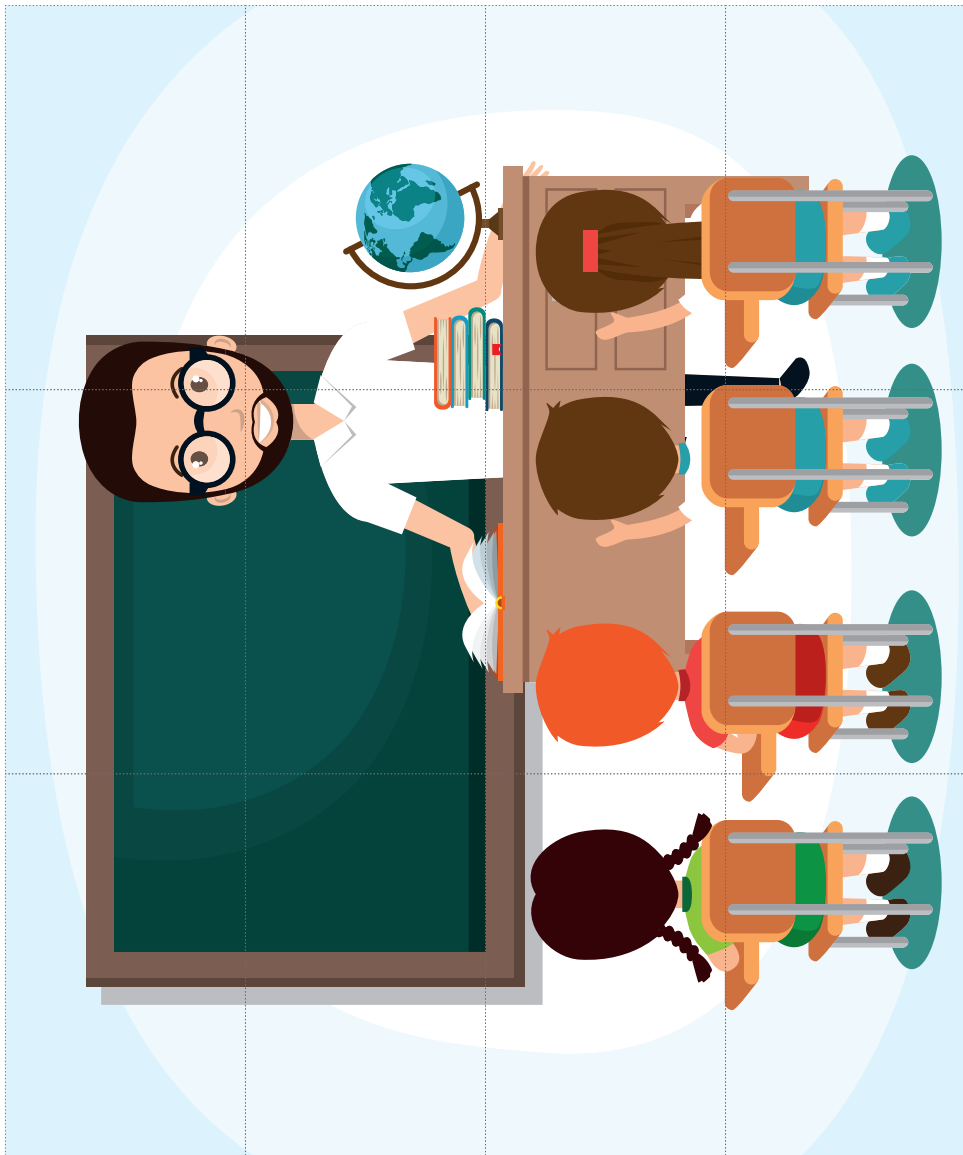
Załącznik 1E

Puzzle do wycięcia
i ułożenia przez grupy

III

Katecheza

katecheza dla uczniów starszych
klas szkoły podstawowej



Załącznik 1F

*Puzzle do wycięcia
i ułożenia przez grupy*

III

Katecheza

katecheza dla uczniów starszych
klas szkoły podstawowej



